

## WEBESPONJOSA: GUÍA DE AYUDA

¿Por qué mi antivirus no me deja ver los episodios correctamente?

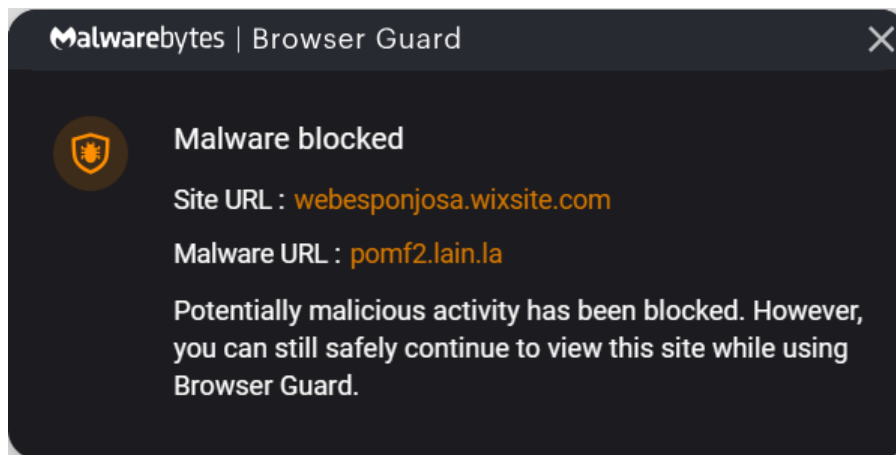
El siguiente documento les mostrará una guía de cómo desbloquear episodios que son bloqueados por el antivirus.

Antes de empezar, **NO deshabiliten ningún antivirus bajo ningún concepto.**

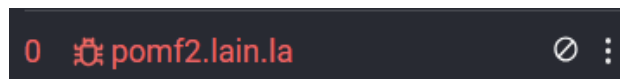
De momento, sólo vi que MalwareBytes bloquea estos sitios, no vi ningún problema con el resto de antivirus.

SI UTILIZAS MALWAREBYTES:

1. Si utilizas el programa para PC gratis, me temo que también necesitarás [la extensión de navegador](#).
2. Después de instalarla, fíjala presionando el botón de la chincheta en Chrome o el botón del ojo en Edge.
3. Reproduce cualquier episodio hasta que veas que la extensión lo bloquea.
4. Después de que te salga este tipo de advertencia:



Deberías ir al icono de la extensión  e ir a este recuadro:



Después presionar sobre los tres puntitos y darle a “Allow on this website” o “Permitir en este sitio web”. (No sólo con el sitio web que aparece en la imagen, sino cualquiera que se cruce en Webesponjosa. Más adelante, habrá un listado con los sitios que son inofensivos.)

*Nota: Si utilizas Malwarebytes Premium en tu PC, hay una opción para permitir un sitio web dentro del engranaje de opciones > Lista de sitios permitidos > Agregar.*

*Nota 2: Si ven que algún episodio lanza ventanas emergentes con contenido para adultos, comuníquemelo inmediatamente. Esto pasa porque el vídeo es muy demandado y la plataforma aprovecha para poner anuncios y que así la misma gane dinero.*

*Nota 3: Si utilizan el antivirus Avast, el único sitio afectado que vi es **big.fileditchnew.ch**, eso se puede solucionar dentro del programa, en Menú > Opciones > Excepciones.*

LISTA DE SITIOS QUE USO (NO recomiendo que los utilicen por su cuenta):

- **pomf2.lain.la**
- **cdn.lewd.host**
- **small.fileditchnew.ch**
- **big.fileditchnew.ch**
- **small.fileditchstuff.me**
- **subsmall.fileditchstuff.me**
- **files.catbox.moe**
- **qu.ax**

Documento realizado por Cat  
Saludos.